

Verbreitungsatlas der Amphibien und Reptilien Deutschlands

Nutzungsvereinbarung zum digitalen Verbreitungsatlas der Deutschen Gesellschaft für Herpetologie und Terrarienkunde e.V.

Der Verbreitungsatlas der Amphibien und Reptilien Deutschlands ist ein Online-Kartendienst der DGHT e.V. zur Darstellung von Verbreitungsinformationen für alle in Deutschland vorkommenden Amphibien- und Reptilienarten. Der Nutzer hat die Möglichkeit Karten in der Auflösung von TK 25 und TK 25-Quadranten anzusehen und herunterzuladen. Zusätzlich besteht die Möglichkeit, die digitalen Daten hinter den Karten in Tabellenform zu nutzen (Angaben: Art-ID, besetzte TK 25, bzw. TK 25-Q sowie Nachweisdatum).

§1 Haftung

Die DGHT e.V. stellt der Öffentlichkeit die Verbreitungskarten sowie die dazugehörigen digitalen Daten unentgeltlich bereit, übernimmt jedoch keine Gewähr für die Fehlerfreiheit, Richtigkeit und Vollständigkeit der Informationen.

§2 Nutzungsbedingungen

Die Erstellung des Verbreitungsatlas war nur auf Grundlage umfangreicher Daten der Landesfachbehörden, des Bundesamtes für Naturschutz sowie der Arbeitsgruppen und NABU Landesfachausschüsse der Bundesländer möglich. Die Namen aller Projektpartner finden Sie hier. Aus Praktikabilitätsgründen ist jeder Nutzer bei einer Publikation oder Präsentation von Karten, Kartenausügen oder digitalen Kartendaten zu folgender vereinfachten Zitierung verpflichtet:

DGHT e.V. (Hrsg. 2018): Verbreitungsatlas der Amphibien und Reptilien Deutschlands, auf Grundlage der Daten der Länderfachbehörden, Facharbeitskreise und NABU Landesfachausschüsse der Bundesländer sowie des Bundesamtes für Naturschutz. (Stand: 1. Aktualisierung August 2018)

§3 Widerruf des Nutzungsrechts

Bei grob fahrlässiger oder vorsätzlicher Verletzung des Nutzungsrechtes (z.B. Verletzung von Urheberrechten) wird das eingeräumte Nutzungsrecht widerrufen.

Verbreitungskarte

Art: Gelbbauchunke (*Bombina variegata*)

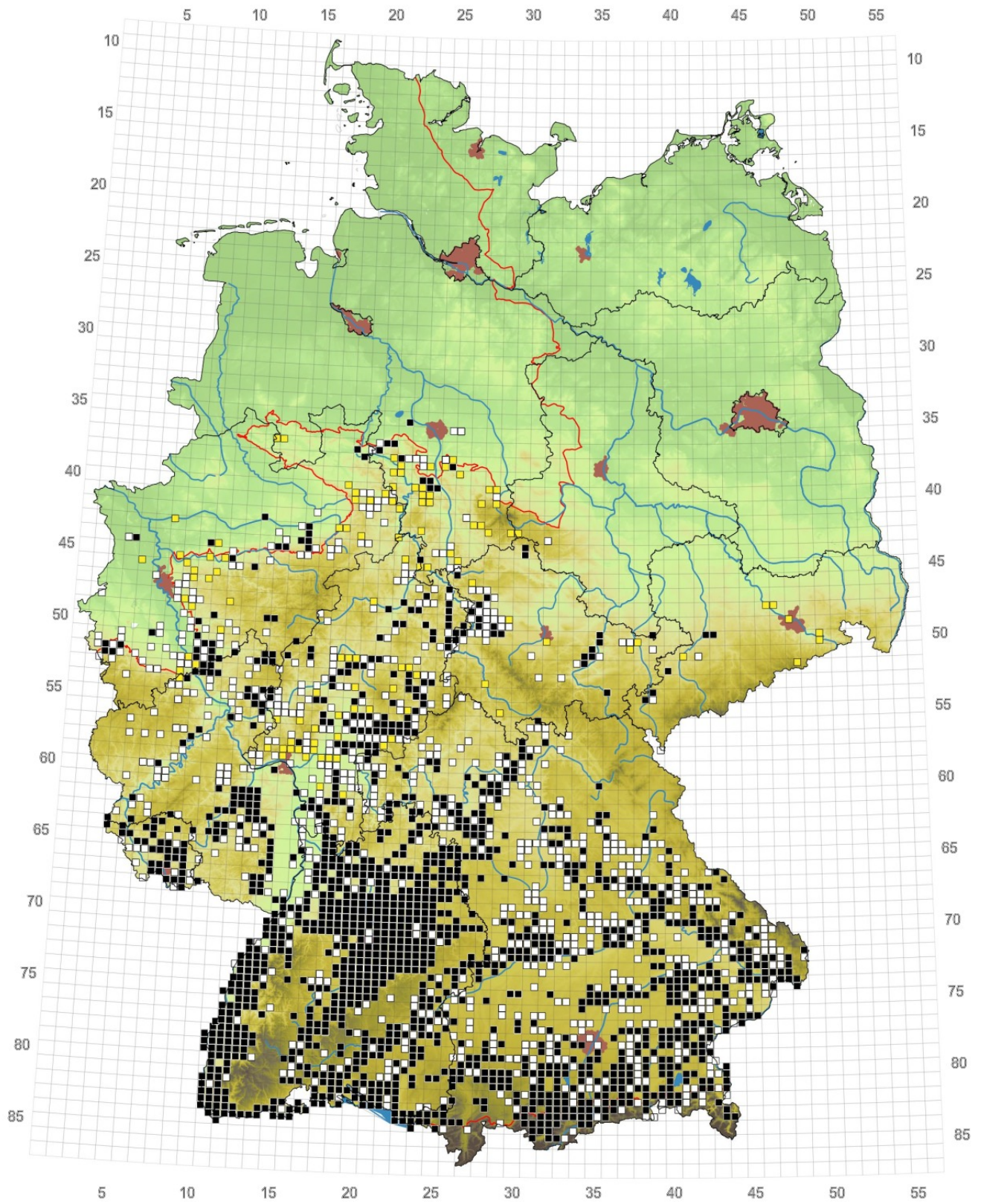
Zeitraum: 1900-2018

Topographische Karte: TK25-Quadrant

Kartengrundlagen: BKG 2018, BfN 2018

Legende

- Nachweise 2000-2018
- Nachweise 1980-1999
- Nachweise 1900-1979
- allochthone Vorkommen 2000-2018
- allochthone Vorkommen 1980-1999
- allochthone Vorkommen 1900-1979
- rezentes Areal
- Landeshauptstädte
- Bundeslandgrenzen
- Grenze biogeografischer Regionen



Danksagung

Der Verbreitungsatlas konnte nur in Zusammenarbeit mit den unten aufgeführten Projektpartnern realisiert werden. Allen Projektpartnern sei recht herzlich für Ihre Kooperation gedankt! Neben den an dieser Stelle aufgeführten Länderfachbehörden, Facharbeitskreisen und NABU-Landesfachausschüssen der Bundesländer sowie dem Bundesamt für Naturschutz danken wir ganz herzlich allen ehrenamtlich Tätigen für Ihr Engagement und die Meldung von Daten. Für die Förderung des Projektes danken wir dem Bundesministerium für Umwelt, Naturschutz, Bau und Reaktorsicherheit sowie dem Bundesamt für Naturschutz.

Projektpartner

| Bundesland | Datenstand | Institution | Link |
|------------|-------------------------|---|---|
| BB | 2005-2018 und 1960-1990 | Arbeitsgemeinschaft Natur- und Artenschutz e.V. (AGENA) | http://www.agnatur.net/ |
| | | Landesamt für Umwelt, Gesundheit und Verbraucherschutz (LUGV) | http://www.lugv.brandenburg.de/ |
| BE | 1900-2013 | DGHT Landesverband Berlin e.V. | http://www.dght.de/ |
| | | NABU Landesfachausschuss Feldherpetologie/Ichthyofaunistik Berlin | http://berlin.nabu.de/nabuaktiv/fachgruppen/feldherpetologie/ |
| BW | 1880-2017 | Landesanstalt für Umwelt, Messungen und Naturschutz Baden-Württemberg (LUBW) | http://www.lubw.baden-wuerttemberg.de/servlet/is/35855/ |
| | | Kartierungsgruppe Amphibien-Reptilien-Biotopschutz-Baden-Württemberg (ABS) | |
| BY | 1980-2017 | Bayerisches Landesamt für Umwelt (LfU) | http://www.lfu.bayern.de/index.htm |
| | | Landesverband für Amphibien- und Reptilienschutz in Bayern e.V. (LARS) | http://www.lars-ev.de/ |
| HB | 1988-2013 | Naturschutzbehörde des Senators für Umwelt, Bau und Verkehr | http://www.umwelt.bremen.de/ |
| HE | 1749-2012 | Landesbetrieb HESSEN-FORST, Fachbereich Forsteinrichtung und Naturschutz (FENA) | http://www.hessen-forst.de/naturschutz |
| | | Arbeitsgemeinschaft Amphibien- und Reptilienschutz Hessen e.V. (AGAR) | http://www.agar-hessen.de/ |
| HH | 1900-2012 | Behörde für Stadtentwicklung und Umwelt | http://www.hamburg.de/bsu/ |
| MV | 1890-2017 | Landesamt für Umwelt, Naturschutz und Geologie (LUNG) | http://www.lung.mv-regierung.de/ |
| | | NABU Landesfachausschuss Feldherpetologie/Ichthyofaunistik Mecklenburg-Vorpommern | http://mecklenburg-vorpommern.nabu.de/nabu/fachgruppen/10961.html |
| NI | 1838-2014 | Niedersächsischer Landesbetrieb für Wasserwirtschaft, Küsten- und Naturschutz | http://www.nlwkn.niedersachsen.de/startseite/ |
| | | NABU Landesfachausschuss Feldherpetologie/Ichthyofaunistik Niedersachsen | http://niedersachsen.nabu.de/tierreundpflanzen/amphibien/1faldherpetologie/ |
| NW | 1750-2017 | Landesamt für Natur, Umwelt und Verbraucherschutz NRW | http://www.lanuv.nrw.de/ |
| | | Arbeitskreis Amphibien und Reptilien NRW | http://www.herpetofauna-nrw.de/ |
| RP | 1980-2013 | Landesamt für Umwelt, Wasserwirtschaft und Gewerbeaufsicht (LUWG) | http://www.luwa.rip.de/ |
| SL | 1942-2014 | Gesellschaft für Naturschutz und Ornithologie Rheinland-Pfalz e.V. (GNOR) | http://gnor.de/ |
| | | Landesamt für Umwelt- und Arbeitsschutz, Zentrum für Biodokumentation (ZfB) | http://www.saarland.de/zfb.htm |
| SH | 1776-2012 | AG Amphibien- und Reptilienschutz | bfl.floftmann-stoll@t-online.de |
| | | Landesamt für Landwirtschaft, Umwelt und ländliche Räume (LLUR) | http://www.schleswig-holstein.de/LLUR/DE/LLUR_node.html |
| SN | 1841-2017 | Faunistisch-Ökologische Arbeitsgemeinschaft e.V. | ak.wirbel.foeag@gmx.de |
| | | Sächsisches Landesamt für Umwelt, Landwirtschaft und Geologie (LfULG) | http://www.smul.sachsen.de/lfulg/ |
| ST | 1879-2017 | NABU Landesfachausschuss Feldherpetologie/Ichthyofaunistik Sachsen | http://www.nabu-sachsen.de/index.php?option=com_content&view=article&id=42&Itemid=35 |
| | | Landesamt für Umweltschutz Sachsen-Anhalt (LAU) | http://www.lau.sachsen-anhalt.de/startseite/ |
| TH | 1902-2014 | NABU Landesfachausschuss Feldherpetologie/Ichthyofaunistik Sachsen-Anhalt | info@rana-halle.de |
| | | Thüringer Landesanstalt für Umwelt und Geologie (TLUG) | http://www.thueringen.de/th8/tlug/ |
| | | Amphibien- und Reptilienschutz Thüringen e. V. (ART) | http://www.amphibienschutz-thueringen.de/ |
| D | 1997-2012 | Naturstiftung David | www.naturstiftung-david.de/waldbach |
| | | Bundesamt für Naturschutz (BfN) | http://www.bfn.de/ |